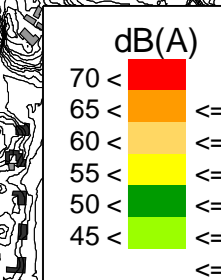
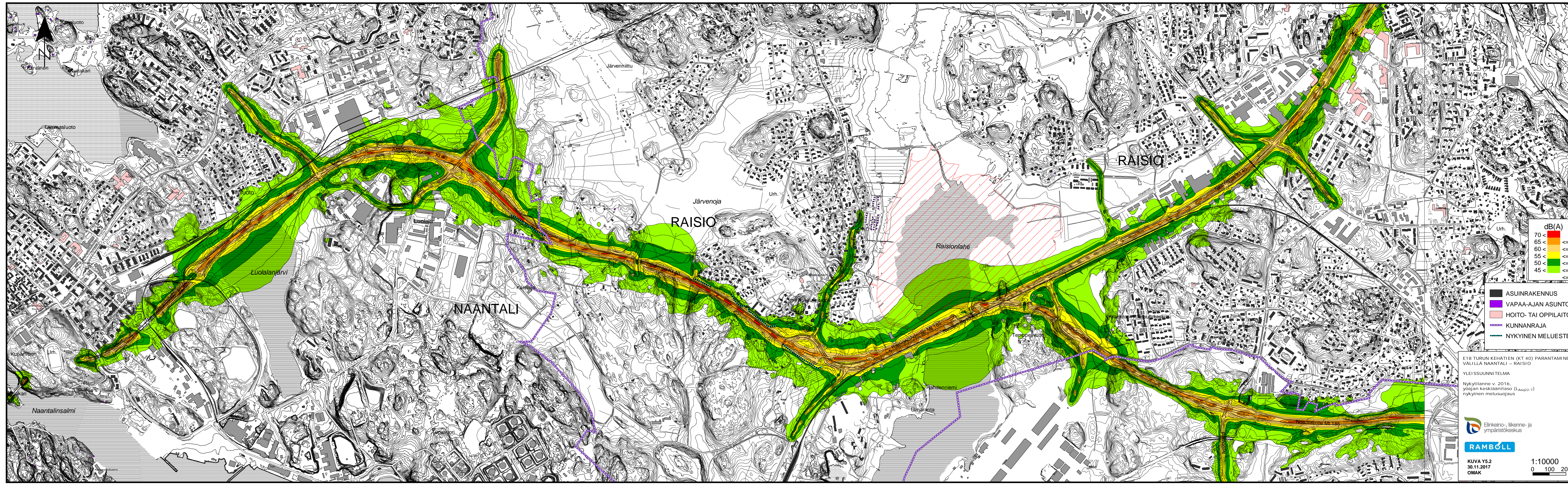


- ASUINRAKENNUS
- VAPAA-AJAN ASUNTO
- HOITO- TAI OPPILAITOS
- ⋯ KUNNANRAJA
- ⋯ NYKYINEN MELUESTE

E18 TURUN KEHÄTIEN (KT 40) PARANTAMINEN
VÄLILLÄ NAANTALI – RAISIO
YLEISSUUNNITELMA
Nykytilanne v. 2016,
päiväajan keskiläänitaso (L_{Aeq7-22})
nykyinen melusuojaus

 Elinkeino-, liikenne- ja ympäristökeskus
 **RAMBOLL**
 KUVA Y5.1
 30.11.2017
 OMAK
 1:10000
 0 100 200 m



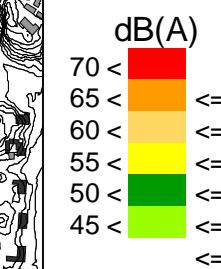
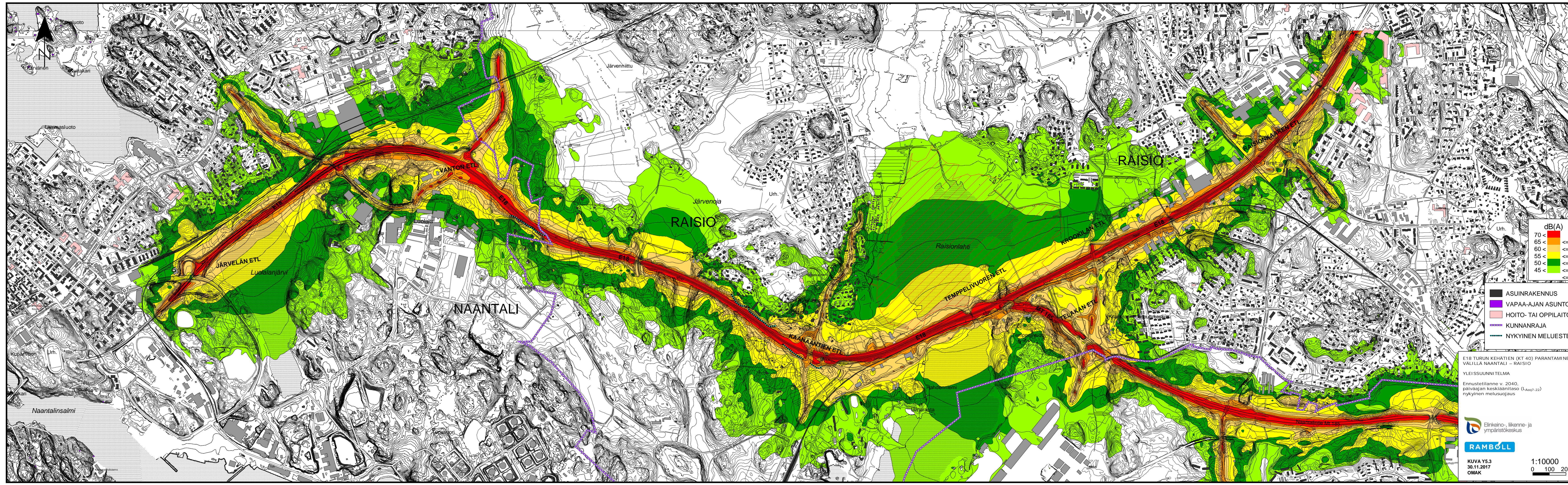
- ASUINRAKENNUS
- VAPAA-AJAN ASUNTO
- HOITO- TAI OPPILAITOS
- KUNNANRAJA
- NYKYINEN MELUESTE

E18 TURUN KEHÄTIEN (KT 40) PARANTAMINEN
VALILLA NAANTALI – RAISIO
YLEISSUUNNITELMA
Nykytilanne v. 2016,
yoajan keskiläsnäyttö (L_{Aeq22-7})
nykyinen melusuojaus



KUVA Y5.2
30.11.2017
OMAK

1:10000
0 100 200 m



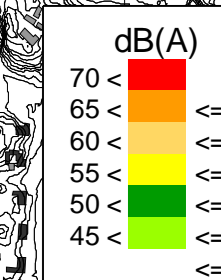
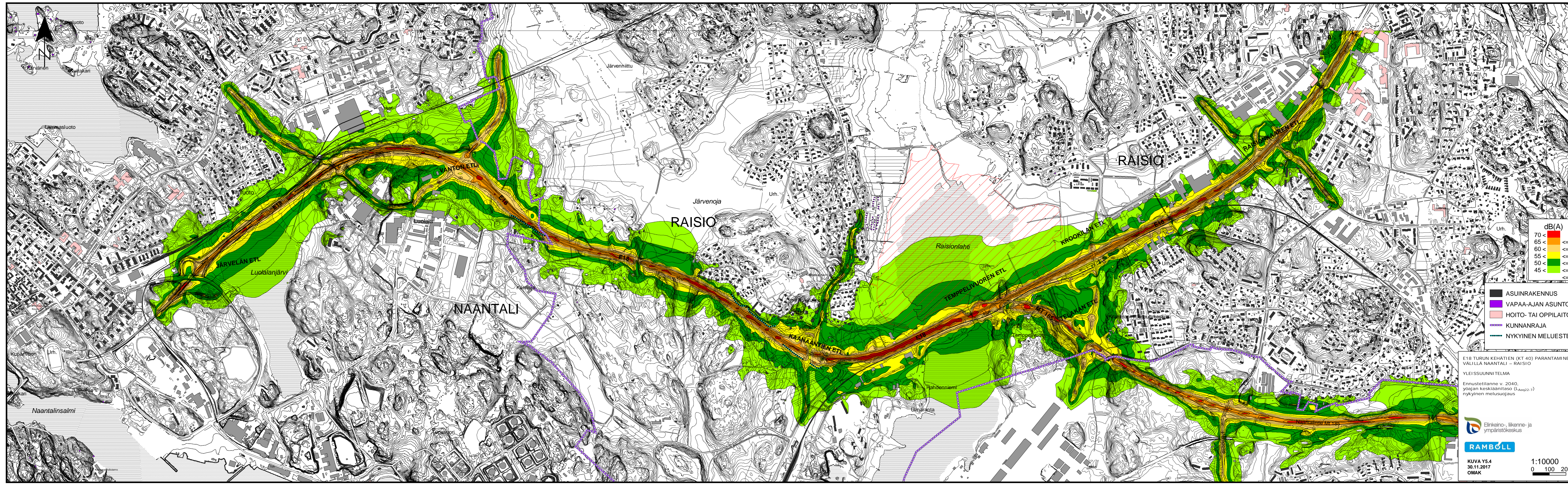
- ASUINRAKENNUS
- VAPAA-AJAN ASUNTO
- HOITO- TAI OPPILAITOS
- ⋯ KUNNANRAJA
- ⋯ NYKYINEN MELUESTE

E18 TURUN KEHÄTIE (KT 40) PARANTAMINEN
VÄLILLÄ NAANTALI – RAISIO
YLEISSUUNNITELMA
Ennustetilanne v. 2040,
palvelajan keskiläännitäso (L_{Aeq7-22})
nykyinen melusuojaus



KUVA Y5.3
30.11.2017
OMAK

1:10000
0 100 200 m



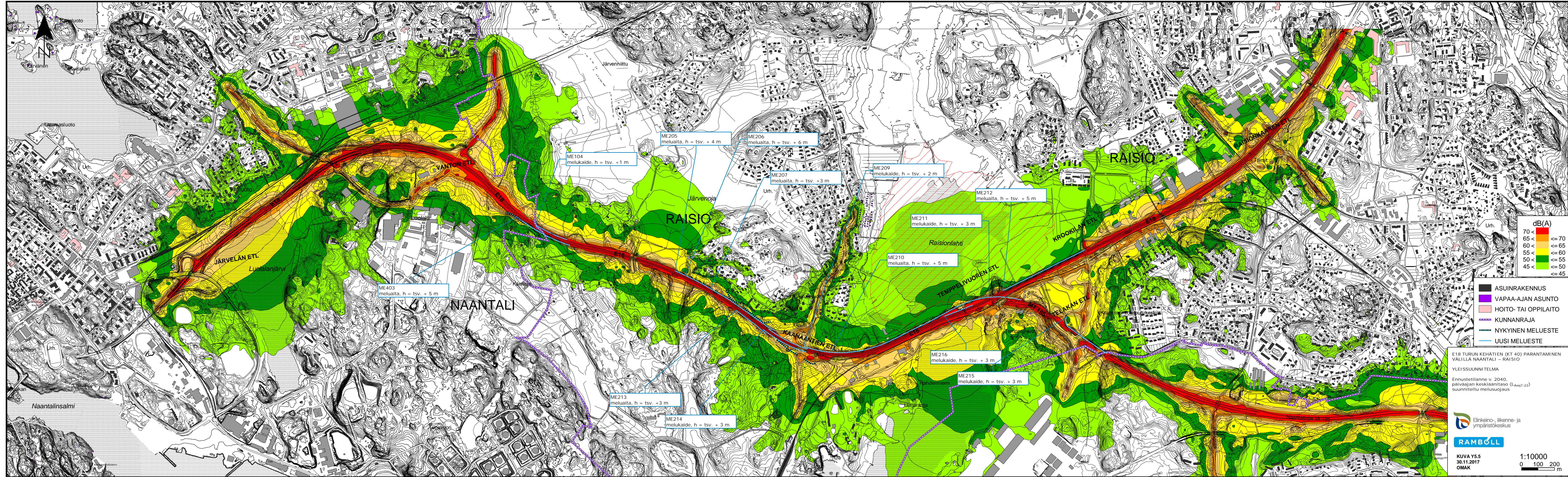
- ASUINRAKENNUS
- VAPAA-AJAN ASUNTO
- HOITO- TAI OPPILAITOS
- ⋯ KUNNANRAJA
- ⋯ NYKYINEN MELUESTE

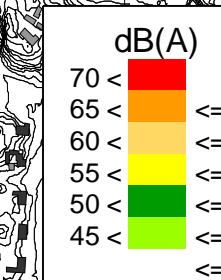
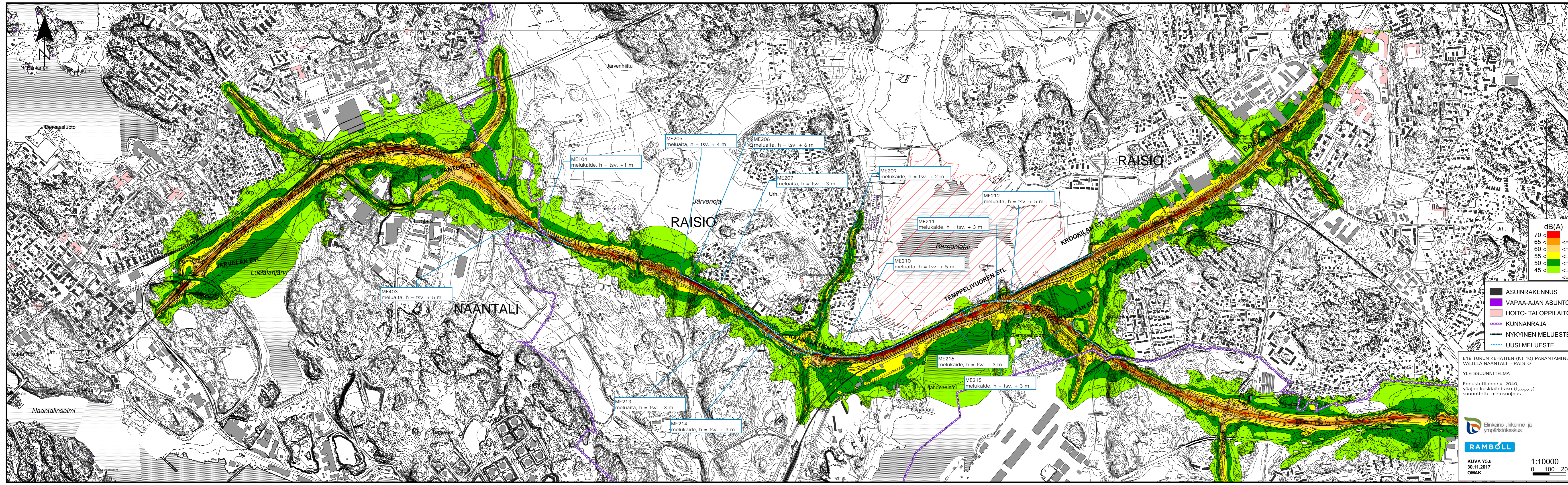
E18 TURUN KEHÄTIEN (KT 40) PARANTAMINEN
VALILLA NAANTALI – RAISIO
YLEISSUUNNITELMA
Ennustetilanne v. 2040,
yoajan keskiäänitaso (L_{Aeq22-7})
nykyinen melusuojaus



KUVA Y5.4
30.11.2017
OMAK

1:10000
0 100 200 m





- ASUINRAKENNUS
- VAPAA-AJAN ASUNTO
- HOITO- TAI OPPILAITO
- KUNNANRAJA
- NYKYINEN MELUESTE
- UUSI MELUESTE

E18 TURUN KEHÄTIEN (KT 40) PARANTAMINEN
VÄLILLÄ NAANTALI – RAISIO
YLEISSUUNNITELMA
Ennustetilanne v. 2040,
yoajan keskiläsnäyttö (L_{Aeq22-7})
suunniteltu metusuojaus



RAMBOLL
KUVA Y5.6
30.11.2017
OMAK
1:10000
0 100 200 m